



U Jezu 10
460 01 Liberec
tel.: 482 428 999
e-mail: jizhory@nature.cz
e-podatelna: ep.jizhory@nature.cz
IDDS: zqmdynq

dle rozdělovníku

NAŠE Č. J.: SR/0610/JH/2011 - 20

VYŘÍZUJE: Ing. Irena Česká

V LIBERCI DNE 14.03.2012

Věc: Závazné stanovisko ke stavbě rekreačního objektu, dvougaráže k novostavbě a garáže jiného vlastníka, včetně napojení na IS, přeložku vedení NN, vrtané studny, septiku a pískového filtru, vše na ppč.82/1, 864/3, 82/3, 413/1, 413/2, 885, 853/2, kú.Hraničná nad Nisou

Správa CHKO Jizerské hory jako orgán státní správy ochrany přírody a krajiny podle ust. § 78 odst. 2, pís. m) zákona č.114/1992 Sb., o ochraně přírody a krajiny, v platném znění (dále jen zákon) na základě písemné žádosti o udělení souhlasu ke stavbě rekreačního objektu, dvougaráže k novostavbě a garáže jiného vlastníka, včetně napojení na IS, přeložku vedení NN, vrtané studny, septiku a pískového filtru, vše na ppč.82/1, 864/3, 82/3, 413/1, 413/2, 885, 853/2, kú.Hraničná nad Nisou, kterou předložili

, zastoupení na základě plné moci:
, dne 24.2.2012 a doložili ji projektovou dokumentací (zpracovatel
, datum zpracování 01/2012) vydává jako dotčený orgán podle ust. § 149 zákona č. 500/2004 Sb., správní řád, v platném znění (dále jen správní řád) toto

Z Á V A Z N Ě S T A N O V I S K O

Podle ust. § 44 odst. 1 a § 12 odst. 2 zákona Správa CHKO Jizerské hory

zastoupeným na základě plné moci I

u d ě l u j e s o u h l a s .

ke stavbě rekreačního objektu, dvougaráže k novostavbě a garáže jiného vlastníka, včetně napojení na IS, přeložku vedení NN, vrtané studny, septiku a pískového filtru, vše na ppč.82/1, 864/3, 82/3, 413/1, 413/2, 885, 853/2, kú.Hraničná nad Nisou podle předložené projektové dokumentace (zpracovatel , datum zpracování 01/2012) a stanovuje podmínky:

1. Výkopové práce vedené v kořenových zónách stavbou dotčené vzrostlé stromové zeleně budou prováděny v souladu s normou ČSN DIN 83 9061 z února 2006 – ochrana stromů, porostů a ploch pro vegetaci při stavebních činnostech, která také upravuje podmínky ochrany kořenového prostoru stromů při výkopech. Při realizaci výkopu je nutné dřeviny ochránit, tzn. dodržet podmínky vycházejí z uvedené normy a sice:
 - výkop pro zemní vedení bude vzdálen nejméně **2,5 m** od kmene stávajících dřevin
 - výkop v kořenovém prostoru stávajících stromů (kořenový prostor je vymezen kořenovým systémem dřeviny) bude proveden manuálně tak, aby nedošlo k porušení hlavních kotvících kořenů dřeviny
 - ty budou podkopány a potrubí i sítě budou vedeny pod kořeny
 - při realizaci výkopu nebudou přetínány kořeny s průměrem větším než **5 cm**
 - případná poranění kořenů budou ošetřena, slabší kořeny je nutno ostře přetnout a místa řezu zahladit
 - obnažené kořeny je třeba chránit před vysycháním a působením mrazu, tzn. že doba výkopu bude zkrácena na technologicky minimálně možnou

- z důvodu ochrany krajinného rázu prosazovat použití tradičních barev fasády a střešních krytin (nepoužívat výrazné pastelové barvy fasády, preferovat tmavé barvy krytin)
- preferovat výstavbu pouze jedné doprovodné hospodářské stavby (včetně garáží), architektonicky podřízené (půdorys, objem) k jedné obytné stavbě
- minimalizovat zásahy do terénu, usilovat o plynulé zapojení novostaveb do terénu, minimalizovat zpevněné plochy
- usilovat o dokončování sadových úprav v okolí povolovaných staveb, podporovat sadové úpravy s využitím místně přirozených druhů doprovodné zeleně
- minimalizovat oplocování pozemků ve volné krajině a v rozptýlené zástavbě

Z hlediska Preventivního hodnocení krajinného rázu CHKO Jizerské hory je lokalita zařazena do oblasti krajinného rázu (OKR) Jablonecko, podoblasti krajinného rázu (POKR) Jablonecko - tanvaldská, místa krajinného rázu (MKR) C-1-c Bedřichov, Janov, Hrabětice, v němž jsou navrženy zásady prostorového uspořádání zachovat rozptýlený charakter sídel ve svazích, mozaiku chalup, kvalitních luk a soliterních stromů, nezahušťovat strukturu zástavby, neoplocovat pozemky, nebudovat nové cesty ve volné krajině, chránit vzrostlé soliterní stromy v sídlech, nerozšiřovat zástavbu do volné krajiny, nevkládat objekty do pohledově exponovaných ploch svahů, nerozšiřovat sídla do okolních luk, terénní úpravy podřídit původní modelaci terénu, u nových objektů zachovat ráz typických objektů, hmotové a půdorysné, vycházet z typické barevnosti, kontrast mezi tmavší dřevěnou částí a částí zděnou, upřednostnit přírodní a pro toto území typický materiál, nepoužívat výrazné barvy fasády, používat tmavé barvy střešních krytin. Dále je zařazena do pásma ochrany krajinného rázu - převážně A, v části B - krajina kulturní a do kategorie sídel venkovského charakteru s hodnotnými objekty, s volnější strukturou zástavby a s vazbou k hodnotné krajině.

Z hlediska územního plánu obce Janov nad Nisou je parcela zařazena do zastavěného území, plocha rodinné domy, rekreační objekty.

Správa CHKO Jizerské hory posoudila předložený návrh z hlediska zájmů ochrany přírody a krajiny a ochrany krajinného rázu podle § 12 zákona a konstatuje, že za předpokladu respektování podmínek daných tímto závazným stanoviskem nedojde realizací a provozem stavby dle předložené PD ke zhoršení dochovaného stavu přírodního prostředí ani ke snížení hodnoty krajinného rázu lokality ve smyslu ustanovení § 12 zákona. Podmínky směřují k dořešení prvků stavby a jejího okolí v souladu se základními principy ochrany krajinného rázu.

Na základě výše uvedeného Správa CHKO Jizerské hory dospěla k závěru, že k navrhované stavbě lze udělit souhlas, protože nebude mít nepříznivý dopad na přírodní prostředí a krajinný ráz.

POUČENÍ

Závazné stanovisko dle § 149 správního řádu není samostatným správním rozhodnutím a nelze se proti němu odvolat. Obsah závazného stanoviska lze napadnout pouze odvoláním proti rozhodnutí, které bylo na jeho základě vydáno stavebním úřadem.

Ing. Jiří Hušek
VEDOUcí SPRÁVY CHKO JIZERSKÉ HORY
A KRAJSKÉHO STŘEDISKA LIBEREC



Dle rozdělovníku se doručí:

Obec Janov nad Nisou, Janov nad Nisou 520, 468 11 Janov nad Nisou
Město Jablonec nad Nisou, Mírové náměstí 19, 467 51 Jablonec nad Nisou 1

Přílohy:

1x potvrzená PD (pouze žadateli)

SPRÁVA CHKO JIZERSKÉ HORY

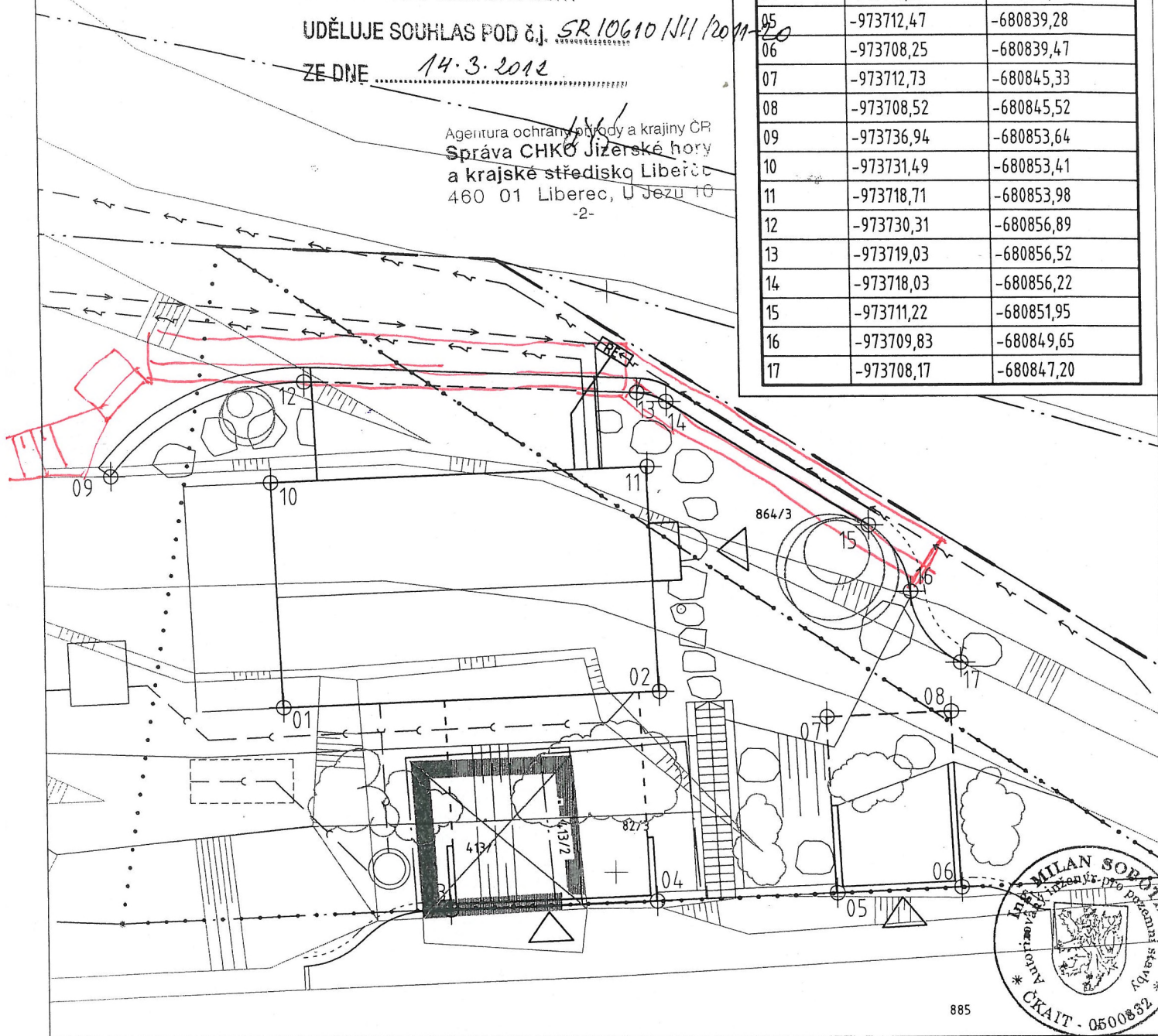
UDĚLUJE SOUHLAS POD č.j. *SR 10610 / JH / 2011-20*

ZE DNE *14.3.2012*

Agentura ochrany přírody a krajiny ČR
Správa CHKO Jizerské hory
a krajské středisko Liberec
460 01 Liberec, U Jezu 10
-2-

Tabulka vytyčovacíh bodů

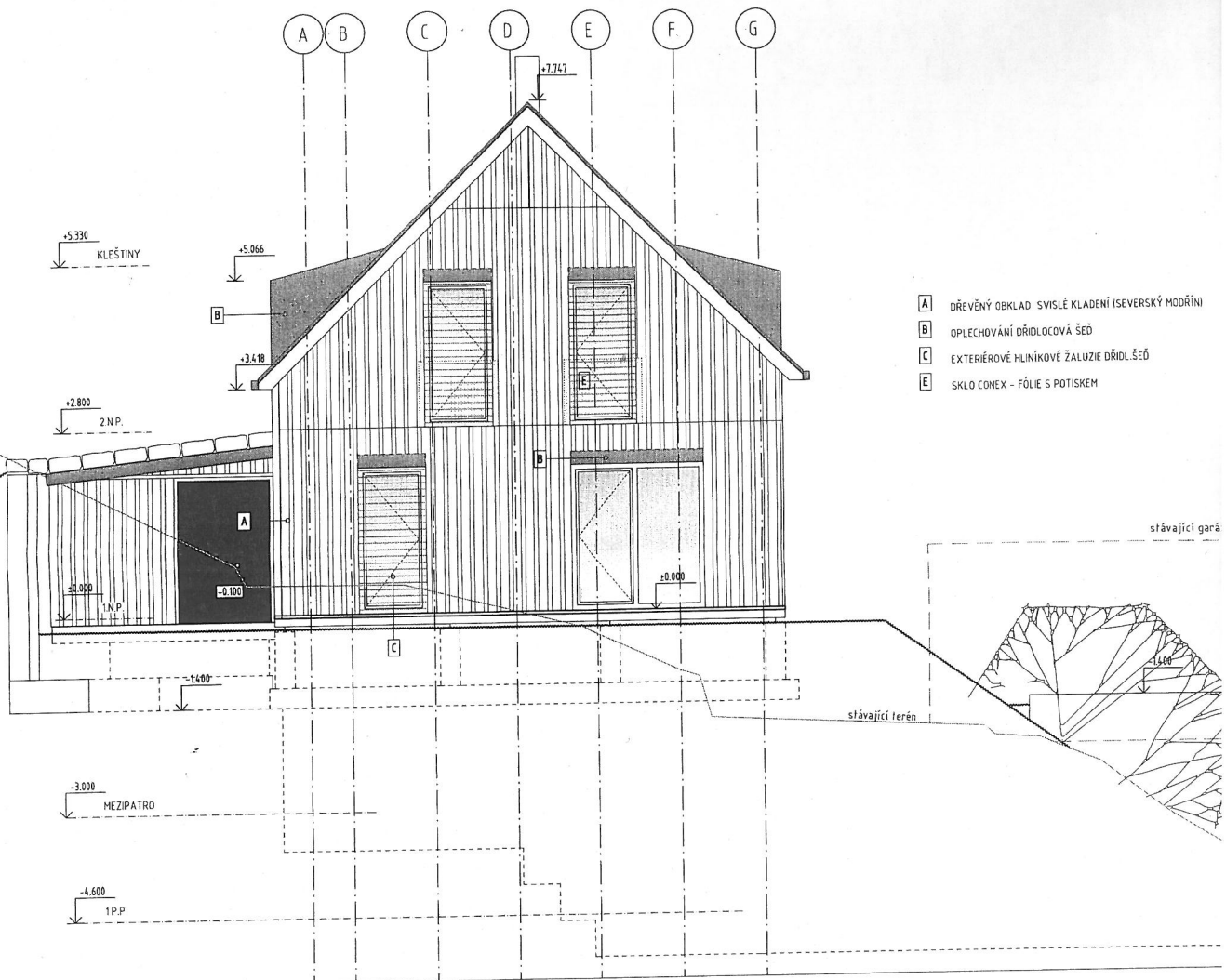
Číslo bodu	Souřadnice Y [m]	Souřadnice X [m]
01	-973731,15	-680845,67
02	-973718,41	-680846,23
03	-973725,58	-680838,70
04	-973718,59	-680839,01
05	-973712,47	-680839,28
06	-973708,25	-680839,47
07	-973712,73	-680845,33
08	-973708,52	-680845,52
09	-973736,94	-680853,64
10	-973731,49	-680853,41
11	-973718,71	-680853,98
12	-973730,31	-680856,89
13	-973719,03	-680856,52
14	-973718,03	-680856,22
15	-973711,22	-680851,95
16	-973709,83	-680849,65
17	-973708,17	-680847,20



±0,000 = +700,30

PROJEKTANT	NAVRHL	17	DATUM	01/2012
	TECH.KONTROLA		STUPEŇ	DSP
INVESTOR			Č.VÝKRESU	MĚŘÍTKO
AKCE	REKREAČNÍ OBJEKT		C3.	4 1 : 200
PŘÍLOHA	SITUACE VYTÝČENÍ			

POHLEDY JIŽNÍ



POHLEDY SEVERNÍ

